

Wybór optymalizatora do modułu

Dłgie przewody wejściowe

- Znajdź optymalizator kompatybilny z modułem .

	P370	P401	P500	P404	P405	P485	P505	P650	P730	P801	P800P	P850	P950
Kompatybilne z modułami:	60/72-ogniw	60/72-ogniw	96-ogniw	60/72-ogniw	Cienkowa rstwowe	Moduły z wysokim napięciem	Wyższej mocy oraz Bi-facial	2x 60-ogniw	2x 72-ogniw	2x 72-ogniw	2x 96-ogniw	Wyższej mocy oraz bi-facial	Wyższej mocy oraz bi-facial
Moc (@STC)	370W	400W	500W	405W	405W	485W	505W	650W	730W	800W	800W	850W	950W
Maksymalne napięcie Voc (V _{oc} w minimalnej temperaturze)	60V	60V	80V	80V	125V	125V	87V	96V	125V	125V	83V	125V	125V
Zakres napięć MPPT (V)	8-60	8-60	8-80	12.5-80	12.5-105	12.5-105	12.5-87	12.5-80	12.5-105	12.5-105	12.5-83	12.5-105	12.5-105
Maksymalny prąd (I _{sc})	11A	11.75A	10.1A	11A	11A	11A	14A	11A	11A	11A	7Ax2	12.5A	12.5A
Maksymalne wyjściowe napięcie	60V	60V	60V	85V	85V	85V	85V	85V	85V	85V	85V	85V	85V
Maksymalny wyjściowy prąd	15A	15A	15A	15A	15A	15A	15A	15A	15A	15A	18A	18A	17A

- Obliczenie maksymalnego napięcia w minimalnej temperaturze pracy korzystając z karty katalogowej

- Kompatybilność modułu oraz optymalizatora może być sprawdzona także z wykorzystaniem SolarEdge Site Designer

Zasady projektowe SolarEdge

Każdy łańcuch musi spełnić we wymagania:

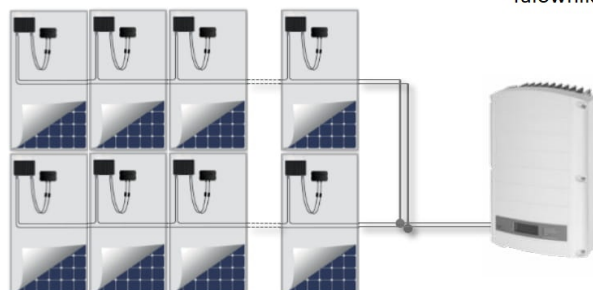
		Min opt./łańcuch	Max opt./łańcuch	Pmax/łańcuch
1-fazowe	P370, P401, P500	8	25	5,7 kW
	P404, P405, P485, P505	6	25	
3-fazowe	P370, P401, P500	16	50	11,25 kW
	P404, P405, P485, P505	14* (13 dla SE3K)	50	
	P650 (≥SE15K) P730, P801 (≥SE16K)	14 (27 mod) !!!	30	13,50 kW
	P850, P800p (≥SE16K)	14 (27 mod) !!!	30	
	P950 (≥SE16K)	14 (27 mod) !!!	30	
				12,75 kW

Tylko optymalizatory z tego samego rzędu mogą być łączone w jednym łańcuchu!

Różnica mocy między łańcuchami to maksymalnie 2kW!
Pamiętaj! Minimalna moc przyłączeniowa DC dla falowników od SE15K wzwyż wynosi 11kW

łańcuch A:

łańcuch B:



Brak ograniczeń powierzchni.
Sprawdź SolarEdge SiteDesigner do obliczenia produkcji.



solaredge
© SolarEdge